

Daejeon City Tour Information



Payment

※Please submit with documented evidence.(advance booking is necessary.)

Category	General	Middle and high school students	People with disabilities, men of national merit, people aged 65 or older	Group (more than 20 people)
Intra-City Tour	KRW 10,000	KRW 8,000	KRW 7,000	KRW 7,000
Circular Tour	KRW 5,000	KRW 4,000	KRW 4,000	KRW 4,000
Circular Tour Discounts applied on themed tours	2 DAY	KRW 17,000	KRW 14,000	KRW 12,000
	3 DAY	KRW 23,000	KRW 19,000	KRW 16,000
Free of charge	Tourist staying at the certified accommodations in Daejeon(one free ride within the period of stay), birthday on the day of boarding, less than 36 months old			
Discount	discount for beneficiaries of national basic income, multi-cultural families, korail tour-pass foreign passenger			

Use Guide
Boarding Venue: Daejeon City Tour Platform
 [Come out via Exit No.4 of west Plaza Of daejeon station – subway daejeon station, city tour platform on the right]

Boarding information: priority given to the booking holders/show boarding pass at the starting site.
 Onsite ticket purchases are possible at the starting site if seats are available.

Booking Method
Online booking: www.daejeoncitytour.co.kr
Telephone booking: (042)254-4555 / mon-fri. 09:00-18:00
 ※Booking change / cancellation can be done only via landline telephone call (042-254-4555)

Payment Guide
Account: Nonghyub 301-0270-3429-11 Living International
Naver: Daejeon citytour
KAKAO TALK: LIVING INTERNATIONAL

Intra-City Tour

A tour course various tour spots in Daejeon with a cultural tour guide

Classical scholar Daejeon tour ————— TUE / 09:30 - 17:30

- Daejeon City Hall ●Daejeon Station ●Ppuri park ●Lunch(Daejeon Central Market)
- Sangso-dong Forest park ●Uam Historical Park ●Daejeon Station ●Daejeon City Hall

Culture Daejeon tour ————— WED / 09:30 - 17:30

- Daejeon City Hall ●Daejeon Station ●Temiorae ●Seongsimdang Cultural Center
- Lunch(Daejeon Central Market) ●Daejeon National Cemetery ●Daejeon City Museum
- Daejeon City Hall ●Daejeon Station

Forest Daejeon tour ————— THU / 09:30 - 17:30

- Daejeon City Hall ●Daejeon Station ●Jangtaesan Recreational Forest
- Lunch(Daejeon Central Market) ●Carillon(Daejeon Institute of Science and Technology)
- National Center for Forest Education, Daejeon ●Daejeon City Hall ●Daejeon Station

Art Daejeon tour ————— FRI / 09:30 - 17:30

- Daejeon City Hall ●Daejeon Station ●Daecheongho Meditation Garden
- Dongchundang ●Lunch(Daejeon Central Market) ●Hannam University Missionary Village
- Daejeon Museum of Art ●Hanbat Arboretum ●Daejeon City Hall ●Daejeon Station

Experience Tour

Let's Hyo It! ————— SAT / 09:30 - 17:30

- Daejeon City Hall ●Daejeon Station ●Korea Institute of HYO Culture Promotion
- Lunch(Daejeon Central Market) ●Mt.Gyejoksan Red Clay Trail ●Hanbat Museum of Education ●Daejeon Station ●Daejeon City Hall

Experience Daejeon Tour ————— SUN / 09:30 - 17:30

- Daejeon City Hall ●Daejeon Station ●Jangdong Rural Experience Recreation Village
- Lunch(Daejeon Central Market) ●Hanbat Arboretum/Natural Heritage Center
- Expo Science Park ●Daejeon City Hall ●Daejeon Station

Challenge! Mission Tour(Hiking course)

- APRIL 10(Daejeon Dullesan Trail) MAY 2,3,4,5(Daecheong Lake Obaek-ri-gil)
- JUNE 1,2,5,10(Daejeon Dullesan Trail) SEPTEMBER 2,3,4,5(Daecheong Lake Obaek-ri-gil)
- OCTOBER 1,2,5,10(Daejeon Dullesan Trail) NOVEMBER 2,3,4,5(Daecheong Lake Obaek-ri-gil)

Daejeon Stay

accommodation type/ July-August Weekend Limited Operations

Daejeon Stay ————— SAT - SUN

- Daejeon Station ●Eco-Tearing at National Daejeon Forest Garden ●Lunch(vegetable bibimbap and soybean paste stew) ●Blueberry bean pot making experience
- Bongdeoksa Temple ●Bangdong Reservoir Waterfront Park ●dinner ●rest
- breakfast ●Temiorae ●Euneungjeongi Culture Street ●Daejeon Station

CircularTour

A tour course which you can make your own travel with bus-timetable

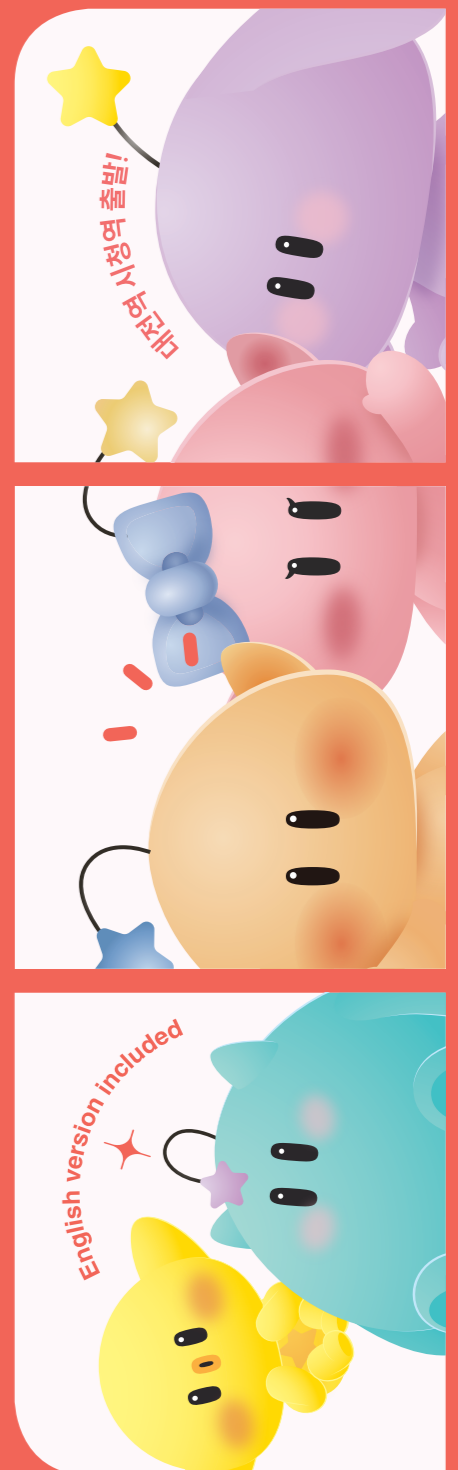
Science Daejeon ————— SAT

- Daejeon Station ●Daejeon City Hall ●Solomon Law Park ●Shinsegae Art&Science
- National Science Museum ●Currency Museum ●A geological museum ●KAIST
- Hanbat Arboretum ●Daejeon City Hall ●Daejeon Station

Aquamarine Daejeon ————— SUN

- Daejeon City Hall ●Daejeon Station ●Geumgang Lohas Eco Park ●Daecheong Dam
- Meditation Garden ●Waterfront Ecological Park ●Daejeon Station ●Daejeon City Hall

YES JAM! 대전 시티투어



Daejeon City Tour



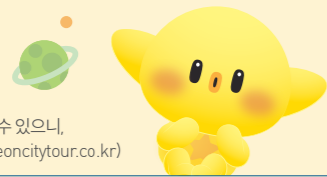
대전 시티투어



테마투어

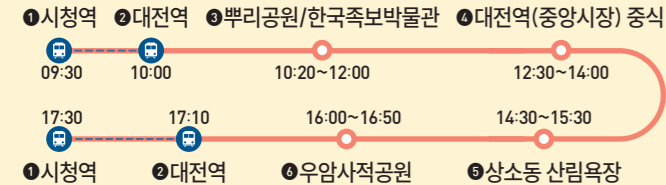
화~금 09:30~17:30

※ 축제, 행사 등 관광수요에 따라 운행 코스가 변경될 수 있으니, 자세한 사항은 홈페이지를 참조하세요. (www.daejeoncitytour.co.kr)



선비대전 나들이

화요일



문화대전 나들이

수요일



숲속대전 나들이

목요일



예술대전 나들이

금요일



체험투어

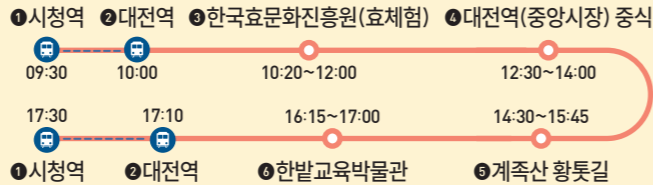
토~일 09:30~17:30

※ 체험 사전예약제(체험료 별도)



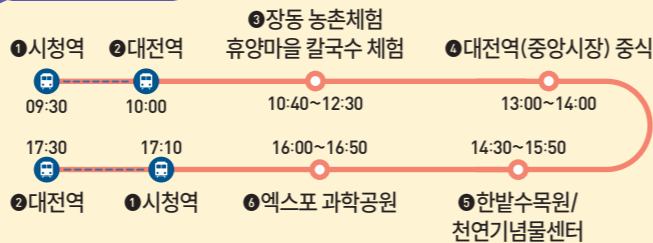
Let's Hyo It!

토요일



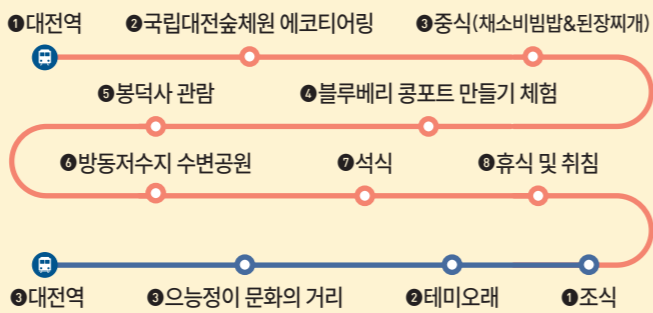
체험대전 나들이

일요일



대전스테이

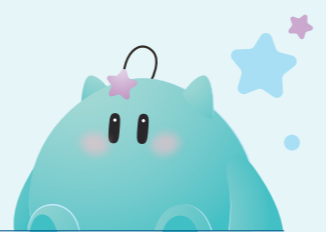
토-일요일 숙박



도전! 미션투어

토 09:20~17:30

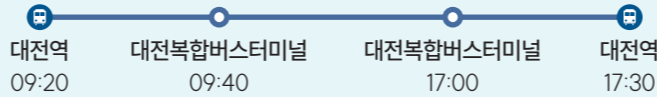
※ 출발일 1주일 전까지 예약 가능
※ 사전예약자 15명 이상 출발가능



매주 1개의 구간 투어

- 4월 10(둘레길)
- 5월 2,3,4,5(대청호)
- 6월 1,2,5,10(둘레길)
- 9월 10(둘레길)
- 10월 1,2,5,10(둘레길)
- 11월 2,3,4,5(대청호)

※승강장 정차 경로



구간별 주요 경유지

구간	경유지	거리
2구간 (찬샘마을길)	두메마을 - 대청호반길 - 전망대 - 찬샘정 - 직동 냉천버스 중점	10km
3구간 (호반열녀길)	직동 중점 - 은골길 - 미륵원 - 냉천길삼거리 - 윗말뫼(더리산인근)	7km
4구간 (호반낭만길)	윗말뫼 - 교촌 - 대청호자연생태관 - 연꽃마을 - 신상교	12.5km
5구간 (백골산성낭만길)	신상교 - 백골산성전망대 - 꽃님이식당 - 모래재-와정삼거리	13km
1구간 (보문산길)	청년광장 - 금동고개	9.3km
2구간 (만인산길)	금동고개 - 만인산 휴게소	13.1km
5구간 (계족산길)	동신과고 버스중점 - 용화사 주차장	11km
10구간 (성북동산성길)	수통골 주차장 - 방동 저수지	7.9km

원주 리워드: 시티투어 무료탑승권 제공



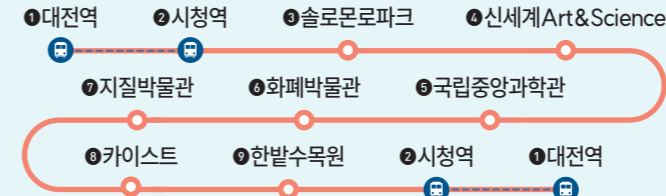
순환투어

토~일(4월~10월)



과학대전

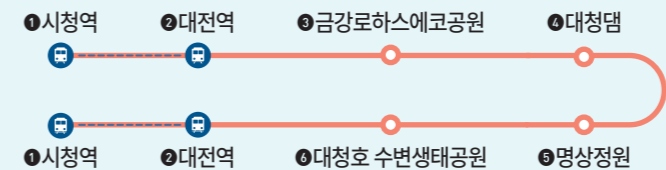
토요일(1회차 09:40 / 2회차 13:00 / 3회차 16:00)



순서	1회	2회	3회
1 대전역 Daejeon Station	09:40	13:00	16:00
2 시청역 Daejeon City Hall	10:00	13:20	16:20
3 솔로몬로파크 Solomon Law Park	10:15	13:35	16:35
4 신세계 Shinsegae Art&Science	10:25	13:45	16:45
5 국립중앙과학관 National Science Museum	10:30	13:50	16:50
6 화폐박물관 Currency Museum	10:35	13:55	16:55
7 지질박물관 A geological museum	10:40	14:00	17:00
8 카이스트 KAIST	10:45	14:05	17:05
9 한밭수목원 Hanbat Arboretum	10:55	14:15	17:15
2 시청역 Daejeon City Hall	11:10	14:30	17:30
1 대전역 Daejeon Station	11:30	14:50	17:50

물빛대전

일요일 (1회차 09:20 / 2회차 13:00 / 3회차 16:10)



순서	1회	2회	3회
1 시청역 Daejeon City Hall	09:20	13:00	16:10
2 대전역 Daejeon Station	09:40	13:20	-
3 금강로하스에코공원 Geumgang Lohas Eco Park	10:20	14:00	16:50
4 대청댐 Daecheong Dam	10:35	14:15	17:05
5 명상정원 Meditation garden	11:25	14:55	17:45
6 대청호 수변생태공원 Waterfront Ecological Park	11:35	15:05	17:55
2 대전역 Daejeon Station	11:55	15:25	18:15
1 시청역 Daejeon City Hall	12:15	15:45	18:35

YES JAM! 대전시티투어

(042)254-4555

사전예약 및 결제



이용요금

※할인 및 추가할인 대상자는 증빙가능한 신분증 혹은 자료 필수

구분	일반	중·고생	장애인/국가유공자/만65세 이상	단체 (20인 이상)
관내테마투어 미션, 체험투어	10,000	8,000	7,000	7,000
순환형 투어	5,000	4,000	4,000	4,000
다회 이용권 (테마형투어시 할인적용)	2일권	17,000	14,000	12,000
	3일권	23,000	19,000	16,000
무료	대전시 인종 관광 호텔 투숙시 투숙기간 내 1회 탑승 무료, 탑승 당일 생일자, 36개월 미만 ※호텔목록: 대전시티투어 홈페이지 공지 참조			
할인	·기초생활수급자, 다문화가정, 외국인 이용객 50% 할인 ·코레일 이용권 소지자 1,000원 할인(당일에 한함)			

※환불규정: 2일전 취소 환급액 70% 1일전 취소 환급액 50% 당일 취소 환급액 없음

이용안내

- 탑승장소: 1. 대전역 서광장 시티투어 승강장 [지하철 대전역 4번 출구로 나오신 후 오른쪽 시티투어 승강장]
- 2. 대전광역시청 남문광장(시민잔디광장) [지하철 시청역 1번 출구로 나오신 후 직진 후 우회전, 보라매 공원 맞은편 승강장]

탑승안내: 예약자 우선/ 출발지에서 시티투어 목걸이 수령 (진여좌석에 한해 출발지에서 출발시간 20분전부터 현장승차권 구매 가능)
※사전예약으로 조기미감될 수 있습니다.

예약방법

☎ 전화: (042)254-4555 / 월-금 09:00-18:00

🌐 온라인: www.daejeoncitytour.co.kr

🗨 카카오톡채널: 리빙인터내셔널 검색 후 채팅
※단독으로 행사를 원하시는 단체는 홈페이지 참조 및 문의 바랍니다.

결제안내

💳 계좌: 농협 301-0270-3429-11 (주)리빙인터내셔널

문의

🔍 NAVER 대전시티투어 검색 🗨 리빙인터내셔널