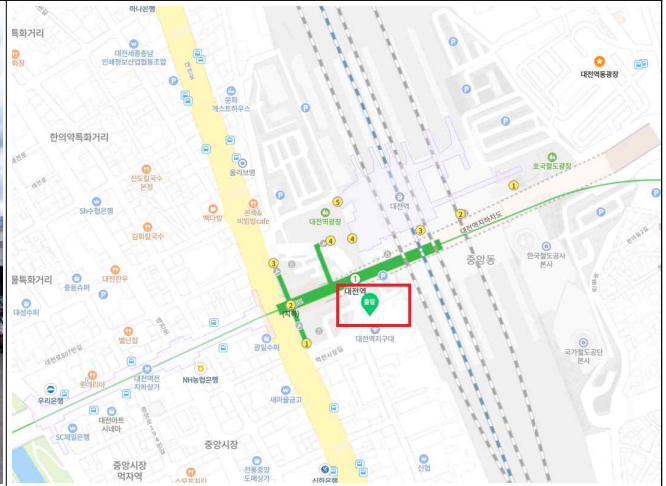
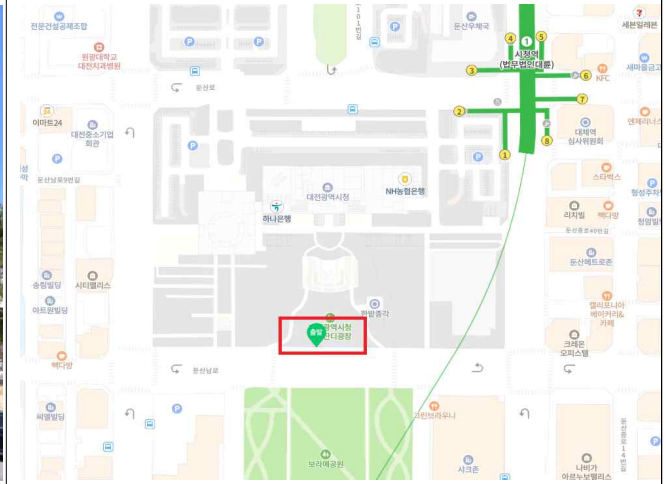
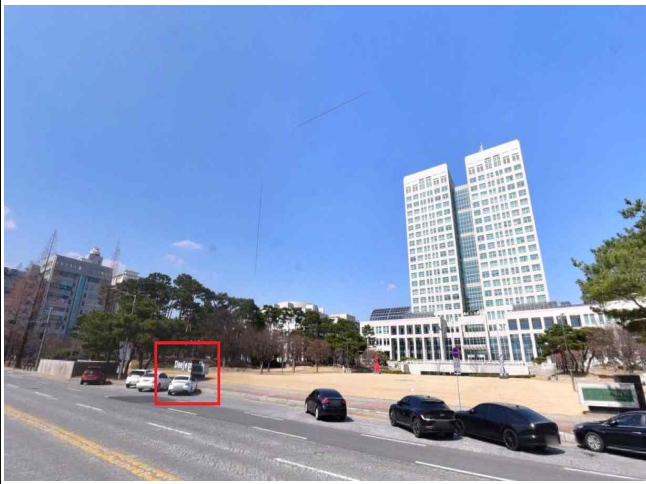


대전시티투어 순환 승강장 안내

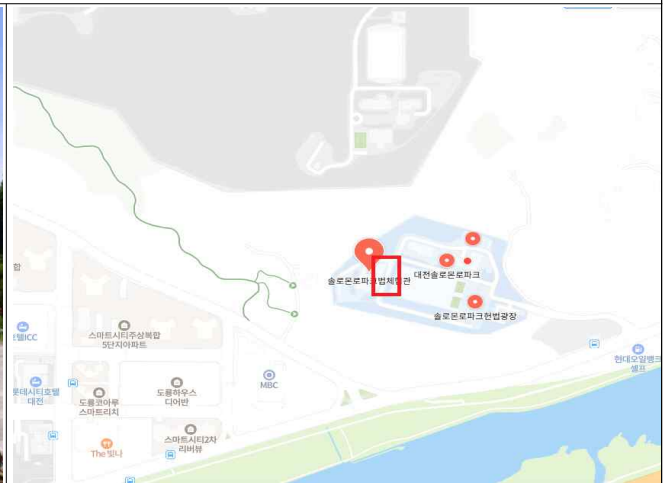
□ 과학대전(과학 순환투어)



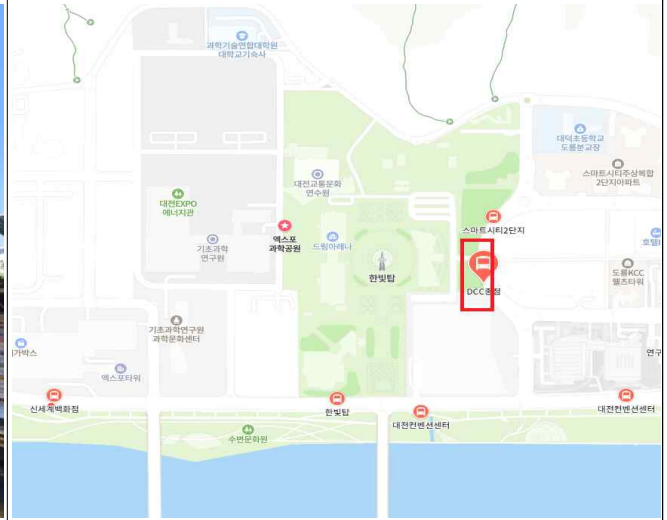
① 대전역 (대전역 서광장 시티투어 승강장 / 대전 동구 역전시장길 7)
지하철 대전역 4번 출구로 나오신 후 오른쪽 시티투어 승강장



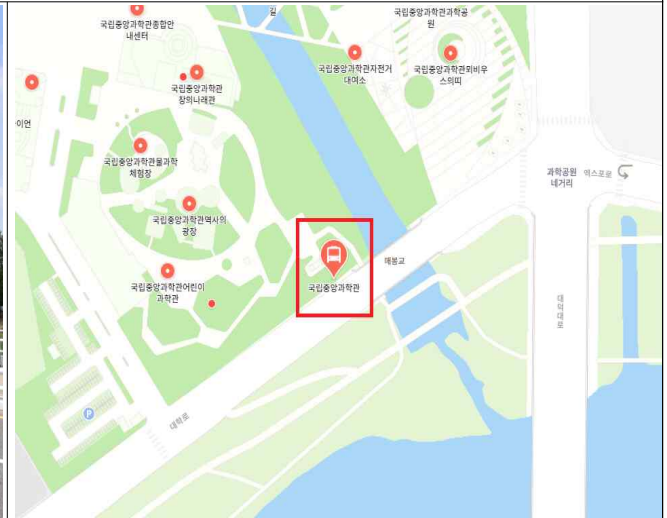
② 시청역 (대전광역시청 남문광장(시민잔디광장)) / 대전 서구 둔산로 100
지하철 시청역 1번 출구로 나오신 후 직진 후 우회전, 보라매 공원 맞은편 승강장



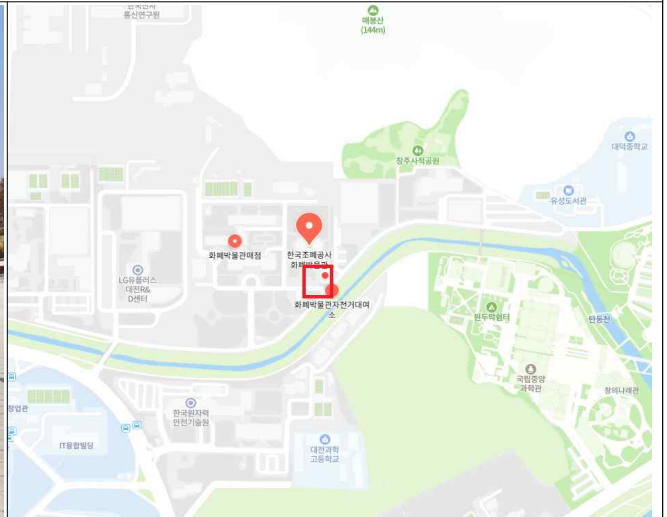
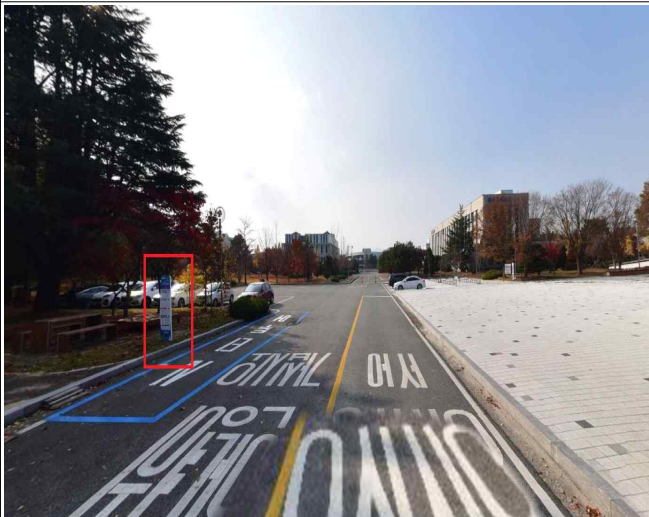
③ 솔로몬로파크 (솔로몬로파크 법체험관 앞 / 대전 유성구 엑스포로 219-39)



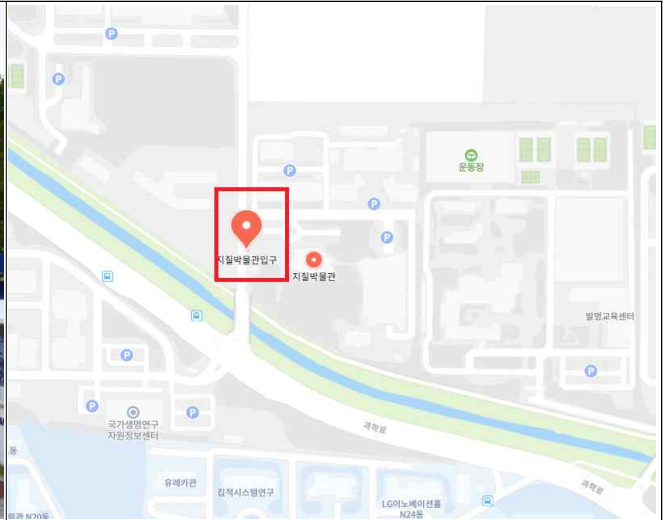
④ 신세계Art&Science (대전컨벤션센터 2전시장을 등지고 왼쪽 / 대전 유성구 대덕대로 480)
DCC 중점 버스정류장 앞 (정류장번호: 45320)



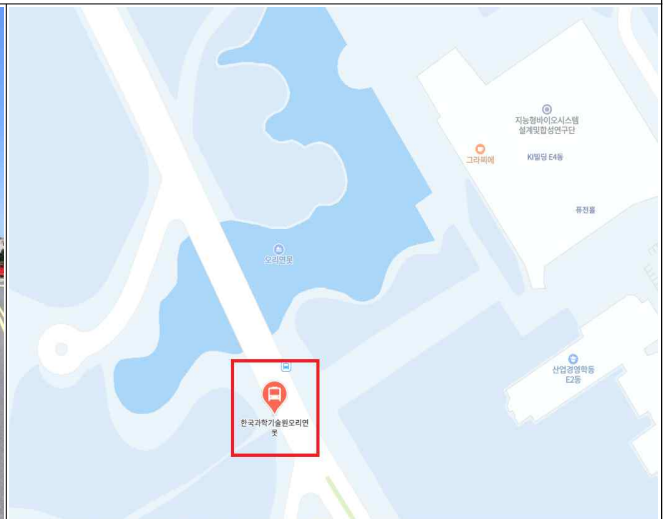
⑤ 국립중앙과학관 (매봉교 지나 버스정류장/국립중앙과학관 남문)/ 대전 유성구 구성동 32-6
국립중앙과학관 정류장(보건환경연구원 방면) 정류장 번호 : 42930



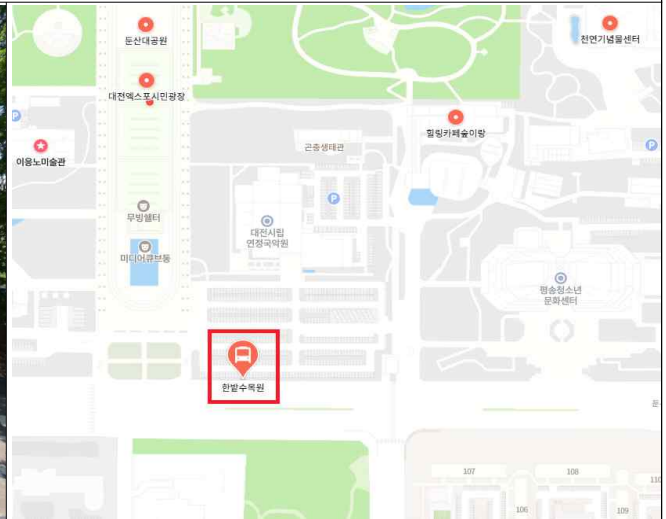
⑥ 화폐박물관 입구앞 주차장 / 대전 유성구 과학로 80-67



⑦ 지질박물관 주차장 입구 / 대전 유성구 과학로 124 한국지질자원연구원



⑧ 카이스트 본원 오리엔트 맞은편 / 대전 유성구 대학로 291
한국과학기술원 오리엔트 (카이스트 방면) 정류장 번호 : 45390



⑨ 한밭수목원 입구 / 대전 서구 둔산대로 169
한밭수목원 (대전예술의 전당 방면) 정류장 번호 : 34740